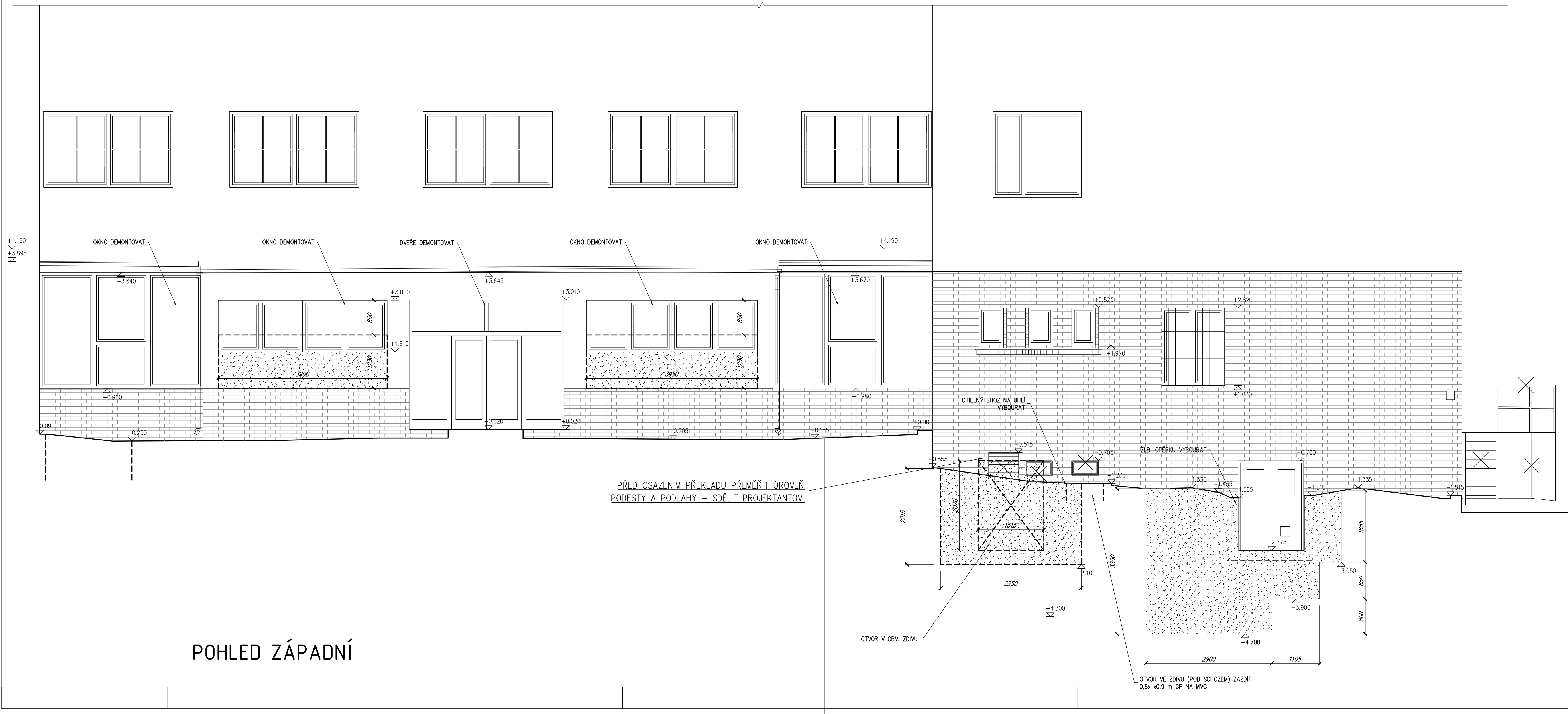
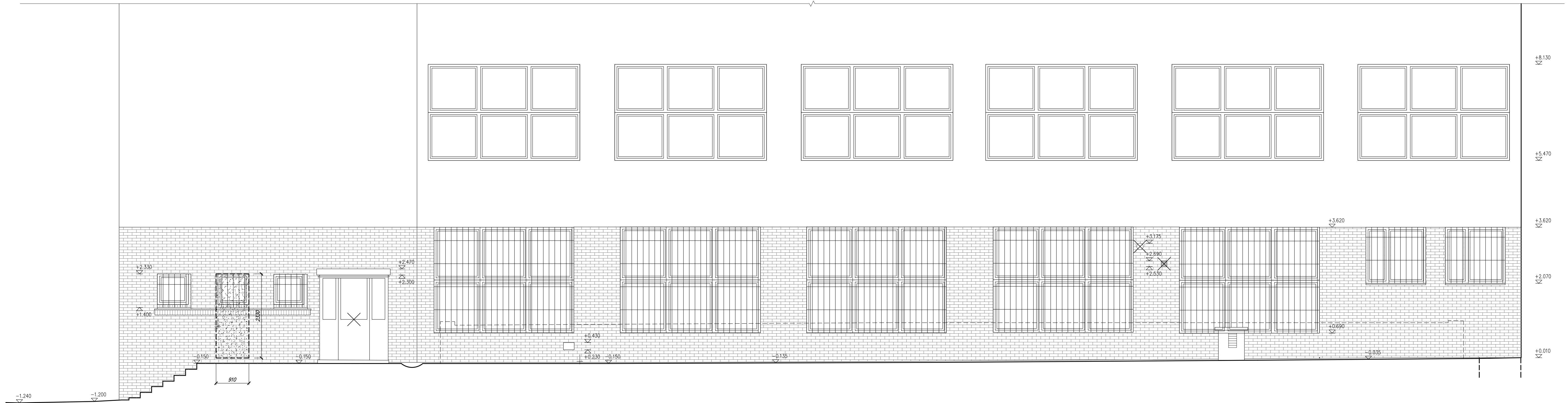


## POHLED VÝCHODNÍ


$$\pm 0,000 = 204.32 \text{ Bpv}$$

ARCHITEKTONICKÝ NÁVRH Intre s.r.o.		ČÍSLO JAKÝKŮ 13 P 19	
HP Ing. Karel Šíp		STUPEN DOKUMENTACE DÚR + DSP/DPS	
ZODPOVĚDÍ PROJEKTANT Ing. Karel Šíp	PROJEKTANT Č.ČOK. Petr Sládeček	PROJESE STAVEBNÍ	
INVESTOR MČ Praha 4, Antala Staška 2059, Praha 4, 140 00		STAVEBNÍ ÚŘAD PRAHA 4	
NÁZEV AKCE ZŠ ŠKOLNÍ - REKONSTRUKCE ŠKOLNÍ KUCHYNĚ ZŠ ŠKOLNÍ Školní 700/5, 147 00 Praha 4, č. parc. 9, k. ú.: Braník		DATUM 02/2021 ZMĚNA Č.	
ČÍSLO BOURACÍ PRÁCE	SO 01	FORMÁT 10 x A4	Sídlo: Štěpánická 274, Praha 9
OBRAZ	ČÍSLO VÝKRESU ČÍSLO TISKU	NĚRTO 1:50	Drachobejlova 54, Praha 9 ICO: 26 49 63 99, DIČ: CZ 26 49 63 99 tel: 2 66 109 638; fax: 2 66 316 116
POHLED VÝCHODNÍ, ZÁPADNÍ		e-mail: antre@antre.cz	

**anthe**  
concepteur d'ateliers

Antre s. r. o.

panická 274, Praha 9  
er:  
ahobejlova 54, Praha 9  
: 26 49 63 99, DČ: CZ 26 49 63 99  
2 66 109 838, fax: 2 66 316 116  
mail: antre@antre.cz